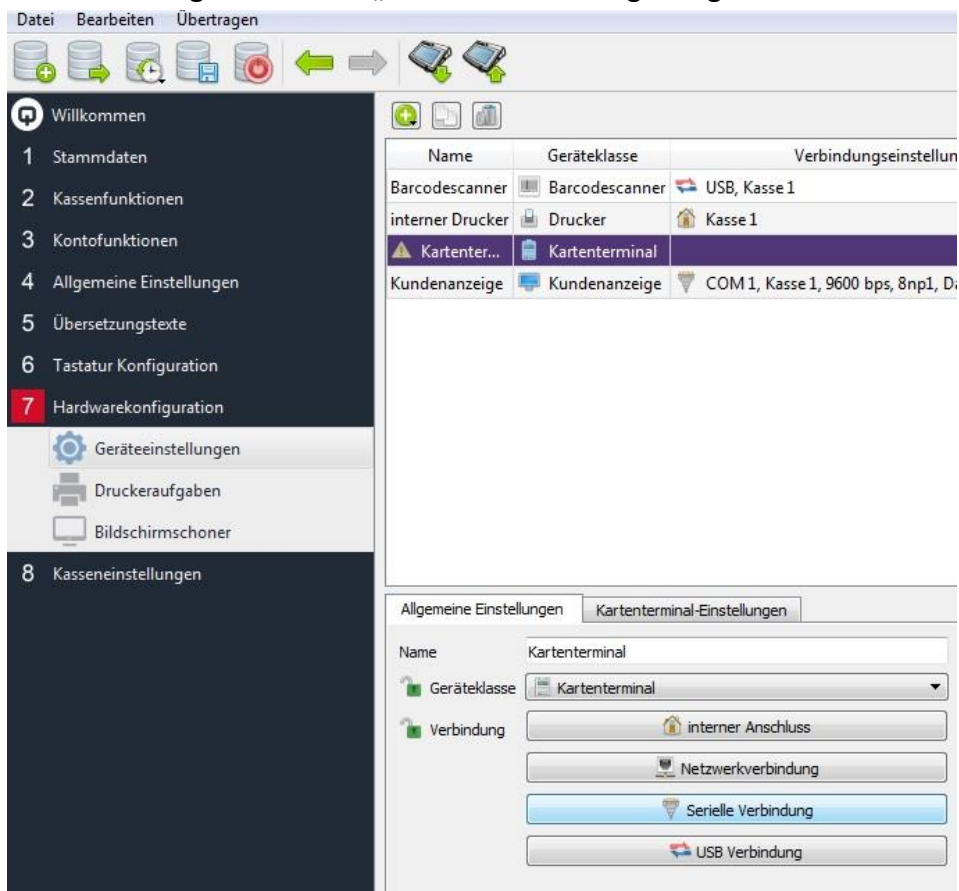


ZVT – Zahlunsterminal an **QUORION** QMP-60 Kassen

1. Das ZVT-Terminal muss im Punkt 7 Hardwarekonfiguration angelegt werden.



2. Als Verbindungsart wird die „Serielle Verbindung“ ausgewählt.



3. Sobald das Kartenterminal angelegt wurde muss dieses entsprechend der Terminal-Werte eingerichtet werden. In vielen Fällen werden die Terminals mit folgenden Werten ausgeliefert:

8 data, keine Parität, 2 Stoppbit und einer Baudrate von 9600

Name	Geräteklasse	Verbindungseinstellungen
Barcodescanner	Barcodescanner	USB, Kasse 1
interner Drucker	Drucker	Kasse 1
Kartenter...	Kartenterminal	COM 1, Lokale Kasse, 57600 bps, 8np1, Datenflusst...
Kundenanzeige	Kundenanzeige	COM 1, Kasse 1, 9600 bps, 8np1, Datenflusst...

Allgemeine Einstellungen		Kartenterminal-Einstellungen
Name	Kartenterminal	
Geräteklasse	Kartenterminal	
Verbindung	Serielle Verbindung	
Serielle Schnittstelle	1	
Kassennummer	[Kassennummer (z.B. 1)]	
Baudrate	57600	
Datenbits	8 Bits	
Parität	Keine Parität	
Stoppbits	1 Stoppbit	
Datenflusststeuerung	Flusststeuerung 0	

4. Ein wichtiger Punkt bei der Einrichtung des Terminals ist das hinterlegen der Kassennummer. Damit die richtige Kassennummer hinterlegt wird muss einmal auf die Weltkugel geklickt werden.

Kassennummer  1

Hinweis: Es muss darauf geachtet werden, dass kein anderes Gerät den seriellen Port verwendet der beim Terminal hinterlegt wurde. Andernfalls könnte es zu Problemen bei der Kommunikation zwischen Kasse und Terminal kommen.

5. Im nächsten Step muss der Reiter „Kartenterminal-Einstellungen“ geöffnet werden. Hier wird der Terminaltyp über ein Drop-Down-Menü ausgewählt. Für den Deutschenraum gibt es 2 Terminal Typen. Der Terminal-Typ der immer ausgewählt werden muss, weil der Druck über das ZVT-Terminal erfolgt, ist DE/AT – ZVT 700 EFT Print.

Label	Value
Kartenterminal-Typ	No EFT Terminal
Währung	CH - ZVT 700 EFT Print
	CH - ZVT 700 POS Print
Antwortzeitgeber	CZ - Flexipad CZK
	CZ - Flexipad EUR
Anmeldename	DE/AT - ZVT 700 EFT Print
	DE/AT - ZVT 700 POS Print
Passwort	DK - Dankort
	FI - Bambora HOST2T v2.7.0
	FI - OSPay EUR
	FI - Point ECR Standard ver. 4.4.1

6. Sollte das Terminal eine Anmeldung und ein Passwort benötigen kann dieses auch hier hinterlegt werden.

Label	Value
Kartenterminal-Typ	DE/AT - ZVT 700 EFT Print
Währung	Keine gültigen Einträge zur Auswahl gefunden
Antwortzeitgeber	300
Anmeldename	
Passwort	

7. Damit das Terminal von der Kasse erkannt und auch genutzt werden kann muss im Punkt 8 „Kasseneinstellungen“ die Kasse im oberen Fenster ausgewählt und im unteren Fenster unter „Kartenterminal 1“ das zuvor angelegte Kartenterminal hinterlegt werden.

The screenshot displays the 'Kasseneinstellungen' (Cash Register Settings) interface. On the left, a navigation menu lists various settings, with '8 Kasseneinstellungen' highlighted. The main window is split into two panes. The top pane, titled 'Allgemeine Einstellungen', shows a table with the following data:

Name	Kassen-Nummer	Typ	Kassen ID	Fiskaltyp
QMP60	1	QMP 60	05375016	

The bottom pane, titled 'Allgemeine Einstellungen', contains a list of configuration options for the cash register:

- Kassenname:** QMP60
- Kassen ID:** 05375016
- Typ:** QMP 60
- Kassennummer:** 1
- Tastatur:** Tastatur (7x6_RAISED_KEYS)
- Bildschirmschoner:** Bildschirmschoner
- Bondrucker:** Bon
- Belegdrucker:** Keine gültigen Einträge zur Auswahl gefunde
- Journaldrucker:** Keine gültigen Einträge zur Auswahl gefunde
- Kartenterminal 1:** Kartenterminal
- Kartenterminal 2:** Kartenterminal
- Waage:** Keine gültigen Einträge zur Auswahl gefunde
- Fiskalbox:** Keine gültigen Einträge zur Auswahl gefunde

8. Damit das Terminal auch angesprochen wird sobald mit der entsprechenden Zahlart abgeschlossen wird muss dies im Punkt 2 Kassenfunktionen unter Zahlungsarten vorgenommen werden. Dazu wählt man die Zahlart aus und hinterlegt im unteren Einstellungsfenster im Drop-Down-Menü „Kartenterminal“ das Kartenterminal 1.

ID	Bezeichnung	Obergrenze	Mindestbetrag	Kassenlade	Kassenlade für Überzahlung	Optionen
1	Bar	0,00	0,00	Bar in Lade		01 00
2	Karte	0,00	0,00	Karte in Lade		01 00
3	Gutschein	0,00	0,00	Gutschein in Lade		01 00

Allgemeine Daten		Erweiterte Daten	Druck-Einstellungen	Bild
ID:	2			
Bezeichnung:	Karte			
Obergrenze:	0,00			
Mindestbetrag:	0,00			
Kassenlade:	Karte in Lade			
Kassenlade für Überzahlung:				
Ergänzungstext:				
Kartenterminal:	Kartenterminal 1			

9. Die Parameter 96, 97 und 99 sind, durch die Einstellungen, die in der Hardwarekonfiguration getroffen werden, **hinfällig** und werden **nicht benötigt**. Diese werden in Zukunft entfernt und tauchen somit auch nicht mehr in den Parametern auf.

- An das EFT/ZVT-Kabel muss das Adapterkabel der Firma QUORION angeschlossen werden. Das Ende des Adapterkabels (RJ45 Stecker) kommt in den seriellen Port der Kasse. In unserem Fallbeispiel wäre dies Port 1.



Kabelbelegung für die Verbindung :

Kasse (9 Pin Buchse)	Terminal
2 (RXD)	-----(TXD)
3 (TXD)	-----(RXD)
5 (GND)	-----(GND)